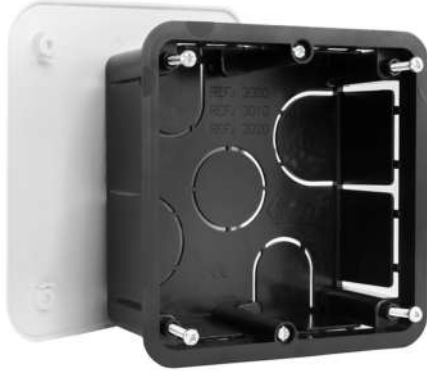


Caja empalmes para tabiques huecos 105x105x47 mm



Caja empalmes de empotrar en tabiques huecos
Tapa tornillos
Fijación a tabique con garras metálicas
Laterales de fácil apertura para la entrada del tubo
Caja libre de halógenos

CE *Fabricadas en España*

ESPECIFICACIONES

Cajas de conexión para empotrar en tabiques huecos en instalaciones de interior.

- Medidas interiores (mm) (Largo x Ancho x Alto) **101x101x47**
- Medidas exteriores (mm) (Largo x Ancho x Alto) **105x105x48**
- Medidas tapa (mm) (Largo x Ancho) **120x120**

*Medidas con margen ± 2 mm.

Cajas suministradas con los tornillos pegados en tapa y garras metálicas para la sujeción.

INFORMACIÓN TÉCNICA

Resistencia al hilo incandescente 650° según normativa UNE-EN 60695-2-11:2015.

Cajas fabricadas en material termoplástico libre de halógenos.

Sin entradas. Se pueden hacer las aperturas de entrada durante la instalación. Paredes desfondables.

Temperatura de instalación -5°C a + 60°C.

Envolventes para cuya tensión no exceda de 1000V c.a. o 1500V c.c.

Cajas fabricadas según normativa UNE-EN 60670-1:2022 (Ensayos realizados por Instituto Tecnológico de Aragón/ITA).

Declaración CE de conformidad (Directiva 2014/35/UE).

EMPAQUETADO

Código EAN referencia **3020N** 8437019344375

Unidades / Embalaje 146

Unidades / Paquetes 36 P x 4 U + 1 P x 2 U