



INDUSTRIA DE MATERIAL ELÉCTRICO

WWW.INMAEL.COM



¿QUIENES SOMOS?

Inmael se fundó en el año 1993, dedicándose desde entonces a la fabricación de pequeño material eléctrico (envolventes).

Dentro de nuestro catálogo se pueden encontrar diferentes tipos de cajas de mecanismos, de registro, estancas y de telecomunicaciones.

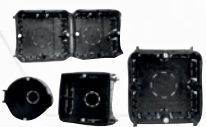
Somos fabricantes y por eso una de las premisas de Inmael es la calidad, destacando que todas las referencias de cajas están fabricadas de acuerdo a la normativa vigente.

Disponemos de **moderna maquinaria**, adaptada a nuestras necesidades de producción y que año a año vamos actualizando para dotar de una mejor calidad a nuestros productos.

Nuestros principales clientes son los almacenes o distribuidores de material eléctrico, sirviendo nuestros productos en toda España.

ÍNDICE

3



CAJAS MECANISMOS

4



**CAJAS EMPALMES
CON TORNILLOS**

5



**CAJAS MECANISMOS
CON GARRAS DE SUJECIÓN
TABIQUES HUECOS**

6



**CAJAS EMPALMES
CON GARRAS DE SUJECIÓN
PARA TABIQUES HUECOS
GARRAS DE PLÁSTICO**

7



**CAJAS EMPALMES
CON GARRAS DE SUJECIÓN
PARA TABIQUES HUECOS
TAPA CON TORNILLOS**

8



**CAJAS ESTANCAS
SIN CONOS - LISA**

9



**CAJAS ESTANCAS
CON CONOS**

10



**CAJAS EMPALMES
GARRAS METÁLICAS**

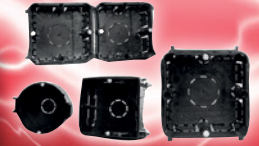
11



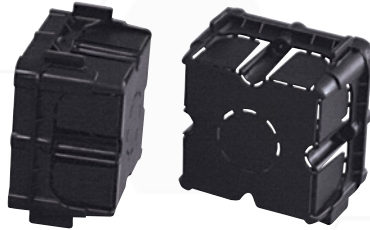
**CAJAS MECANISMOS
SUPERFICIE
ENLAZABLE**



**VISITA
NUESTRA WEB**



REF.	DESCRIPCIÓN	MEDIDAS
1421	Caja mecanismos enlazable universal cuadrada (Tornillo 4 posiciones) con 2 tornillos.	65x65x42 mm



REF.	DESCRIPCIÓN	MEDIDAS
1520	Caja mecanismos enlazable universal cuadrada (Tornillo 4 posiciones) con 2 tornillos.	65x65x42 mm



REF.	DESCRIPCIÓN	MEDIDAS
1220	Caja mecanismos enlazable universal redonda (Tornillo 2 posiciones) con 2 tornillos.	Ø 65x40 mm



***Todas las cajas están fabricadas de acuerdo a la norma UNE-EN IEC 60670-1:2022 y cumplen con la CE.**

SISTEMA DE CIERRE

Cajas suministradas con tornillos y diseñadas también para usar garras de sujeción de los mecanismos.

GUÍA DE USO

Envoltorios para accesorios eléctricos, cuya tensión asignada no exceda de los 1000 Vc.a. o 1500 Vc.c., previstas para interiores en instalaciones fijas domésticas o similares.

GUÍA DE INSTALACIÓN

- Aptas para ser empotradas en: Paredes no combustibles, techos no combustibles o suelos no combustibles.
- Sin entradas. Se pueden hacer las aperturas de entrada durante la instalación. Paredes desfondables.
- Sin sistema de sujeción.
- Temperaturas durante la instalación: De -5°C a + 60°C.
- Temperatura máxima durante el encofrado: +60°C.
- Fabricado en material termoplástico libre de halógenos.
- Hilo incandescente 650° de acuerdo a norma UNE-EN 60695-2-11:2015.

GRADO DE PROTECCIÓN

N.A. Según montaje mecanismo de acuerdo a la norma UNE-EN 60529:2018.



8 437019 344252



8 437019 344276

REF.	DESCRIPCIÓN	MEDIDAS
2520C	Caja empalmes. Tapa con tornillos.	100x100x50 mm

REF.	DESCRIPCIÓN	MEDIDAS
2620C	Caja empalmes. Tapa con tornillos.	160x100x50 mm



8 437019 344290



8 437019 344313

REF.	DESCRIPCIÓN	MEDIDAS
2720C	Caja empalmes. Tapa con tornillos.	200x130x60 mm

REF.	DESCRIPCIÓN	MEDIDAS
2820C	Caja empalmes. Tapa con tornillos.	150x150x65 mm



8 437019 344337



8 437019 344757

REF.	DESCRIPCIÓN	MEDIDAS
2920C	Caja empalmes. Tapa con tornillos.	200x200x65 mm

REF.	DESCRIPCIÓN	MEDIDAS
6040	Caja empalmes. Tapa con tornillos en bolsa.	300x200x60 mm



8 437019 344696

REF.	DESCRIPCIÓN	MEDIDAS
6060	Caja empalmes. Tipo I.C.T. Tapa con tornillos en bolsa.	500x300x60 mm

***Todas las cajas están fabricadas de acuerdo a la norma UNE-EN IEC 60670-1:2022 y cumplen con la CE.**

SISTEMA DE CIERRE

Cajas suministradas con tornillos para sujeción de tapa.

GUÍA DE USO

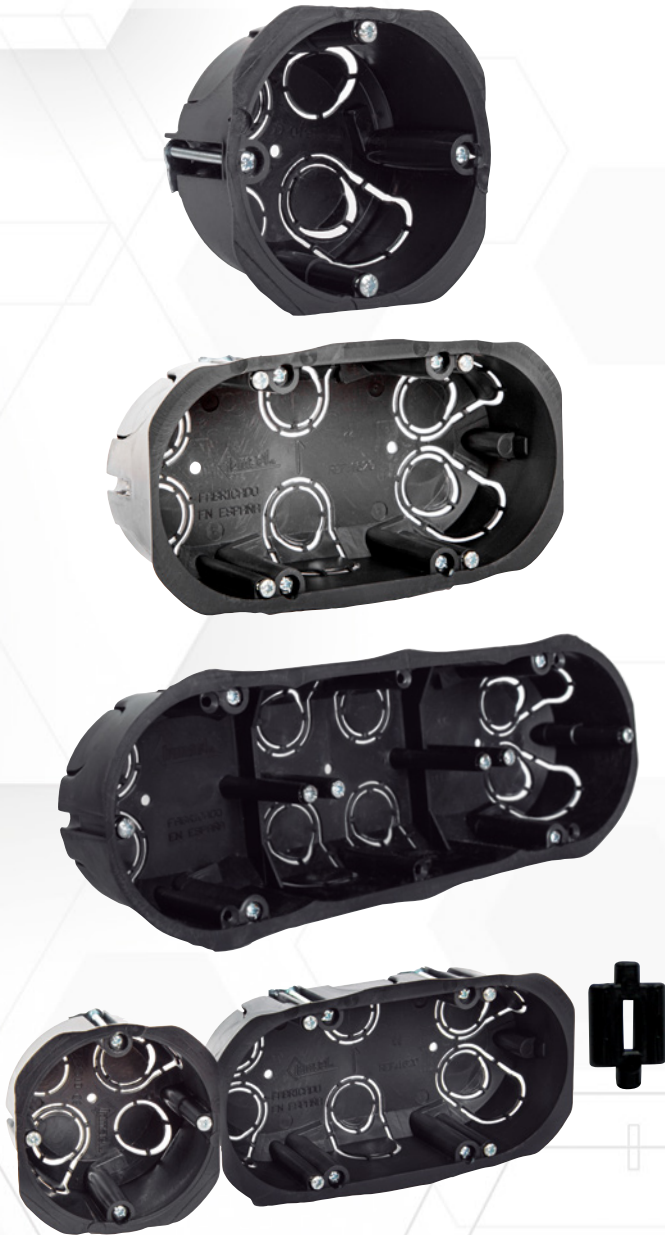
Envoltorios para accesorios eléctricos, cuya tensión asignada no exceda de los 1000 V c.a. o 1500 V c.c., previstas para interiores en instalaciones fijas domésticas o similares.

GUÍA DE INSTALACIÓN

- Aptas para ser empotradas en: Paredes no combustibles, techos no combustibles o suelos no combustibles.
- Sin entradas. Se pueden hacer las aperturas de entrada durante la instalación. Paredes desfondables.
- Sin sistema de sujeción.
- Temperaturas durante la instalación: De -5° C a + 60° C.
- Temperatura máxima durante el encofrado: +60° C.
- Fabricado en material termoplástico libre de halógenos.
- Hilo incandescente 650° de acuerdo a norma UNE-EN 60695-2-11:2015.

GRADO DE PROTECCIÓN

IP-40 de acuerdo a la norma UNE-EN 60529:2018.



REF.	DESCRIPCIÓN	MEDIDAS
1610N	Caja mecanismos con garras de sujeción para tabiques huecos.	Ø 68x45 mm



REF.	DESCRIPCIÓN	MEDIDAS
1620N	Caja mecanismos doble con garras de sujeción para tabiques huecos.	139x68x45 mm



REF.	DESCRIPCIÓN	MEDIDAS
1630N	Caja mecanismos triple con garras de sujeción para tabiques huecos.	210x68x45 mm



REF.	DESCRIPCIÓN
UNIÓN	Unión para cajas Ref. 1610N, 1620N y 1630N.



***Todas las cajas están fabricadas de acuerdo a la norma UNE-EN IEC 60670-1:2022 y cumplen con la CE.**

SISTEMA DE CIERRE

Cajas suministradas con tornillos y diseñadas también para usar garras de sujeción de los mecanismos.

GUÍA DE USO

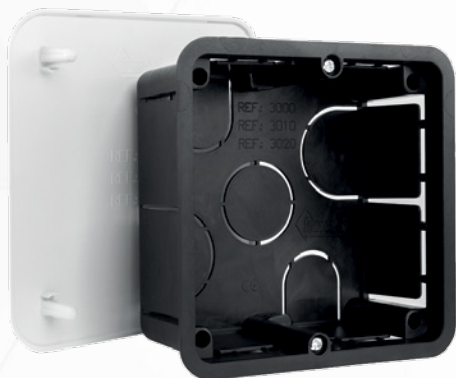
Envoltorios para accesorios eléctricos, cuya tensión asignada no exceda de los 1000 Vc.a. o 1500 Vc.c., previstas para interiores en instalaciones fijas domésticas o similares.

GUÍA DE INSTALACIÓN

- Cajas enlazables con unión. Agujero de instalación con corona Ø 68.
- Sin entradas. Se pueden hacer las aperturas de entrada durante la instalación. Paredes desfondables.
- Sistema de sujeción para tabiques huecos.
- Temperaturas durante la instalación: De -5°C a + 60°C.
- Temperatura máxima durante el encofrado: +60°C.
- Fabricado en material termoplástico libre de halógenos.

GRADO DE PROTECCIÓN

N.A. Según montaje mecanismo de acuerdo a la norma UNE-EN 60529:2018.



REF.	DESCRIPCIÓN	MEDIDAS
3010N	Caja empalmes con garras de sujeción para tabiques huecos. Tapa garras de plástico.	105x105x47 mm



REF.	DESCRIPCIÓN	MEDIDAS
3110N	Caja empalmes con garras de sujeción para tabiques huecos. Tapa garras de plástico.	165x105x47 mm.



REF.	DESCRIPCIÓN	MEDIDAS
3210N	Caja empalmes con garras de sujeción para tabiques huecos. Tapa garras de plástico.	202x132x47 mm

***Todas las cajas están fabricadas de acuerdo a la norma UNE-EN IEC 60670-1:2022 y cumplen con la CE.**

SISTEMA DE CIERRE

Cajas diseñadas para usar tapas con garras de plástico.

GUÍA DE USO

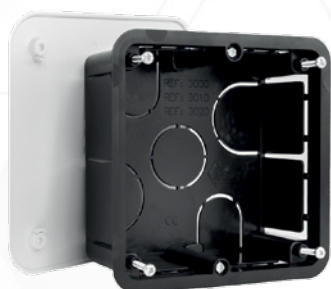
Envoltorios para accesorios eléctricos, cuya tensión asignada no exceda de los 1000 Vc.a. o 1500 Vc.c., previstas para interiores en instalaciones fijas domésticas o similares.

GUÍA DE INSTALACIÓN

- Sin entradas. Se pueden hacer las aperturas de entrada durante la instalación. Paredes desfondables.
- Sistema de sujeción para tabiques huecos.
- Temperaturas durante la instalación: De -5°C a +60°C.
- Temperatura máxima durante el encofrado: +60°C.
- Fabricado en material termoplástico libre de halógenos.

GRADO DE PROTECCIÓN

IP-40 de acuerdo a la norma UNE-EN 60529:2018.



REF.	DESCRIPCIÓN	MEDIDAS	REF.	DESCRIPCIÓN	MEDIDAS
3020N	Caja empalmes con garras de sujeción para tabiques huecos. Tornillos en tapa.	105x105x47 mm	3120N	Caja empalmes con garras de sujeción para tabiques huecos. Tornillos en tapa.	165x105x47 mm



REF.	DESCRIPCIÓN	MEDIDAS	REF.	DESCRIPCIÓN	MEDIDAS
3220N	Caja empalmes con garras de sujeción para tabiques huecos. Tornillos en tapa.	202x132x47 mm	3420N	Caja empalmes con garras de sujeción para tabiques huecos. Tornillos en bolsa.	300x200x60 mm

***Todas las cajas están fabricadas de acuerdo a la norma UNE-EN IEC 60670-1:2022 y cumplen con la CE.**

SISTEMA DE CIERRE

Cajas suministradas con tornillos para sujeción de tapa.

GUÍA DE USO

Envolventes para accesorios eléctricos, cuya tensión asignada no exceda de los 1000 Vc.a. o 1500 Vc.c., previstas para interiores en instalaciones fijas domésticas o similares.

GUÍA DE INSTALACIÓN

- Sin entradas. Se pueden hacer las aperturas de entrada durante la instalación. Paredes desfondables.
- Sistema de sujeción para tabiques huecos.
- Temperaturas durante la instalación: De -5°C a + 60°C.
- Temperatura máxima durante el encofrado: +60°C.
- Fabricado en material termoplástico libre de halógenos.

GRADO DE PROTECCIÓN

IP-40 de acuerdo a la norma UNE-EN 60529:2018.



REF.	DESCRIPCIÓN	MEDIDAS	REF.	DESCRIPCIÓN	MEDIDAS
4200 0H	Caja estanca sin conos, lisas, tornillos cuarto de vuelta.	102x102x55 mm	4253 0H	Caja estanca sin conos, lisas, tornillos cuarto de vuelta.	153x110x65 mm



REF.	DESCRIPCIÓN	MEDIDAS	REF.	DESCRIPCIÓN	MEDIDAS
4260 0H	Caja estanca sin conos, lisas, tornillos cuarto de vuelta.	160x135x75 mm	4270 0H	Caja estanca sin conos, lisas, tornillos cuarto de vuelta.	220x170x75 mm

***Todas las cajas están fabricadas de acuerdo a la norma UNE-EN IEC 60670-1:2022 y cumplen con la CE.**

SISTEMA DE CIERRE

Cajas suministradas con tornillos cierre cuarto de vuelta.

GUÍA DE USO

Envolventes para accesorios eléctricos, cuya tensión asignada no exceda de los 1000V c.a. o 1500Vc.c., previstas para interiores y exteriores en instalaciones fijas domésticas e industriales o similares.

GUÍA DE INSTALACIÓN

- Aptas para utilizarse empotradas, semiempotradas en exterior y superficie.
- Sin entradas. Se pueden hacer las aperturas de entrada durante la instalación. Pasamuros o pasacables.
- Cajas suministradas con tornillos.
- Fabricado en material termoplástico libre de halógenos.
- Hilo incandescente 650° de acuerdo a la norma UNE-EN 60695-2-11:2015.
- Temperaturas durante la instalación: De -5°C a + 60°C.

GRADO DE PROTECCIÓN

IP-55 de acuerdo a la norma UNE-EN 60529:2018.



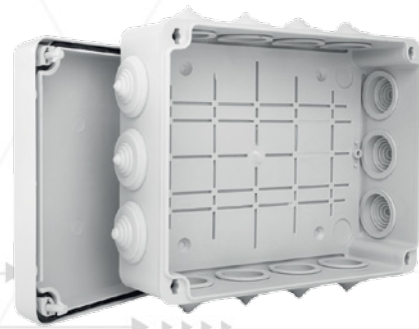
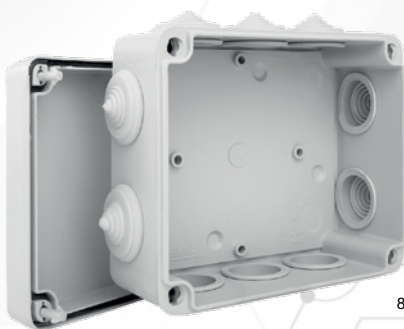
REF.	DESCRIPCIÓN	MEDIDAS	∅ MAX. CONO
4070 OH	Caja redonda estanca con conos tapa presión.	∅ 70x40 mm	4x20 mm

REF.	DESCRIPCIÓN	MEDIDAS	∅ MAX. CONO
4080 OH	Caja estanca con conos tapa presión.	80x80x40 mm	7x20 mm



REF.	DESCRIPCIÓN	MEDIDAS	∅ MAX. CONO
4100 OH	Caja estanca con conos, tornillos cuarto de vuelta.	102x102x55 mm	7x25 mm

REF.	DESCRIPCIÓN	MEDIDAS	∅ MAX. CONO
4153 OH	Caja estanca con conos, tornillos cuarto de vuelta.	153x110x65 mm	10x25 mm



REF.	DESCRIPCIÓN	MEDIDAS	∅ MAX. CONO
4160 OH	Caja estanca con conos, tornillos cuarto de vuelta.	160x135x75 mm	10x32 mm

REF.	DESCRIPCIÓN	MEDIDAS	∅ MAX. CONO
4170 OH	Caja estanca con conos, tornillos cuarto de vuelta.	220x170x75 mm	14x32 mm

***Todas las cajas están fabricadas de acuerdo a la norma UNE-EN IEC 60670-1:2022 y cumplen con la CE.**

SISTEMA DE CIERRE

Cajas suministradas con tornillos cierre cuarto de vuelta. (Excepto referencia 4070 OH y 4080 OH. Tapa cierre presión).

GUÍA DE USO

Envolventes para accesorios eléctricos, cuya tensión asignada no exceda de los 1000V c.a. o 1500Vc.c., previstas para interiores y exteriores en instalaciones fijas domésticas e industriales o similares.

GUÍA DE INSTALACIÓN

- Aptas para utilizarse empotradas, semiempotradas en exterior y superficie.
- Sin entradas. Se pueden hacer las aperturas de entrada durante la instalación. Pasamuros o pasacables.
- Cajas suministradas con tornillos.
- Fabricado en material termoplástico libre de halógenos.
- Hilo incandescente 650° de acuerdo a la norma UNE-EN 60695-2-11:2015.
- Temperaturas durante la instalación: De -5°C a + 60°C.

GRADO DE PROTECCIÓN

IP-55 de acuerdo a la norma UNE-EN 60529:2018.



REF.	DESCRIPCIÓN	MEDIDAS	REF.	DESCRIPCIÓN	MEDIDAS
2002	Caja empalmes redonda con tapa de garras metálicas.	Ø 80x40 mm	2200	Caja empalmes redonda con tapa de garras metálicas.	Ø 100x50 mm



REF.	DESCRIPCIÓN	MEDIDAS	REF.	DESCRIPCIÓN	MEDIDAS
2300	Caja empalmes con la tapa de garras metálicas.	100x100x50 mm	2400	Caja empalmes con la tapa de garras metálicas.	160x100x50 mm

***Todas las cajas están fabricadas de acuerdo a la norma UNE-EN IEC 60670-1:2022 y cumplen con la CE.**

SISTEMA DE CIERRE

Cajas diseñadas para usar tapas con garras metálicas.

GUÍA DE USO

Envoltorios para accesorios eléctricos, cuya tensión asignada no exceda de los 1000Vc.a. o 1500Vc.c., previstas para interiores en instalaciones fijas domésticas o similares.

GUÍA DE INSTALACIÓN

- Aptas para ser empotradas en: Paredes no combustibles, techos no combustibles o suelos no combustibles.
- Sin entradas. Se pueden hacer las aperturas de entrada durante la instalación. Paredes desfondables.
- Sin sistema de sujeción.
- Temperaturas durante la instalación: De -5°C a + 60°C.
- Temperatura máxima durante el encofrado: +60°C.
- Fabricado en material termoplástico libre de halógenos.
- Hilo incandescente 650° de acuerdo a norma UNE-EN 60695-2-11:2015.

GRADO DE PROTECCIÓN

IP-40 de acuerdo a la norma UNE-EN 60529:2018.



REF.	DESCRIPCIÓN	MEDIDAS
1010	Caja mecanismos superficie enlazable	85x85x42 mm

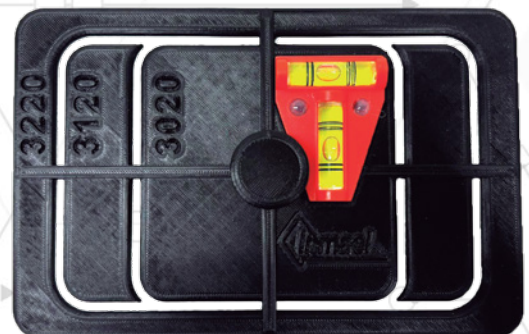


***Todas las cajas están fabricadas de acuerdo a la norma UNE-EN IEC 60670-1:2022 y cumplen con la CE.**

GUÍA DE INSTALACIÓN

- Resistencia al hilo incandescente 650 ° según normativa UNE-EN 60695-2-11:2015.
- Cajas fabricadas en material termoplástico libre de halógenos.
- Sin entradas. Se pueden hacer las aperturas de entrada durante la instalación. Paredes desmontables.
- Temperatura de instalación -5 °C a + 60 °C.
- Envolventes para cuya tensión no exceda de 1000V c.a. o 1500V c.c.

PLANTILLAS PARA MARCAR LA CAJA EN EL TABIQUE HUECO





📍 Ctra. Valencia, Km. 7,500. Nave 84 J
50410 CUARTE DE HUERVA (Zaragoza)
☎ Tel. 976 50 49 24
✉ inmael@inmael.com

